



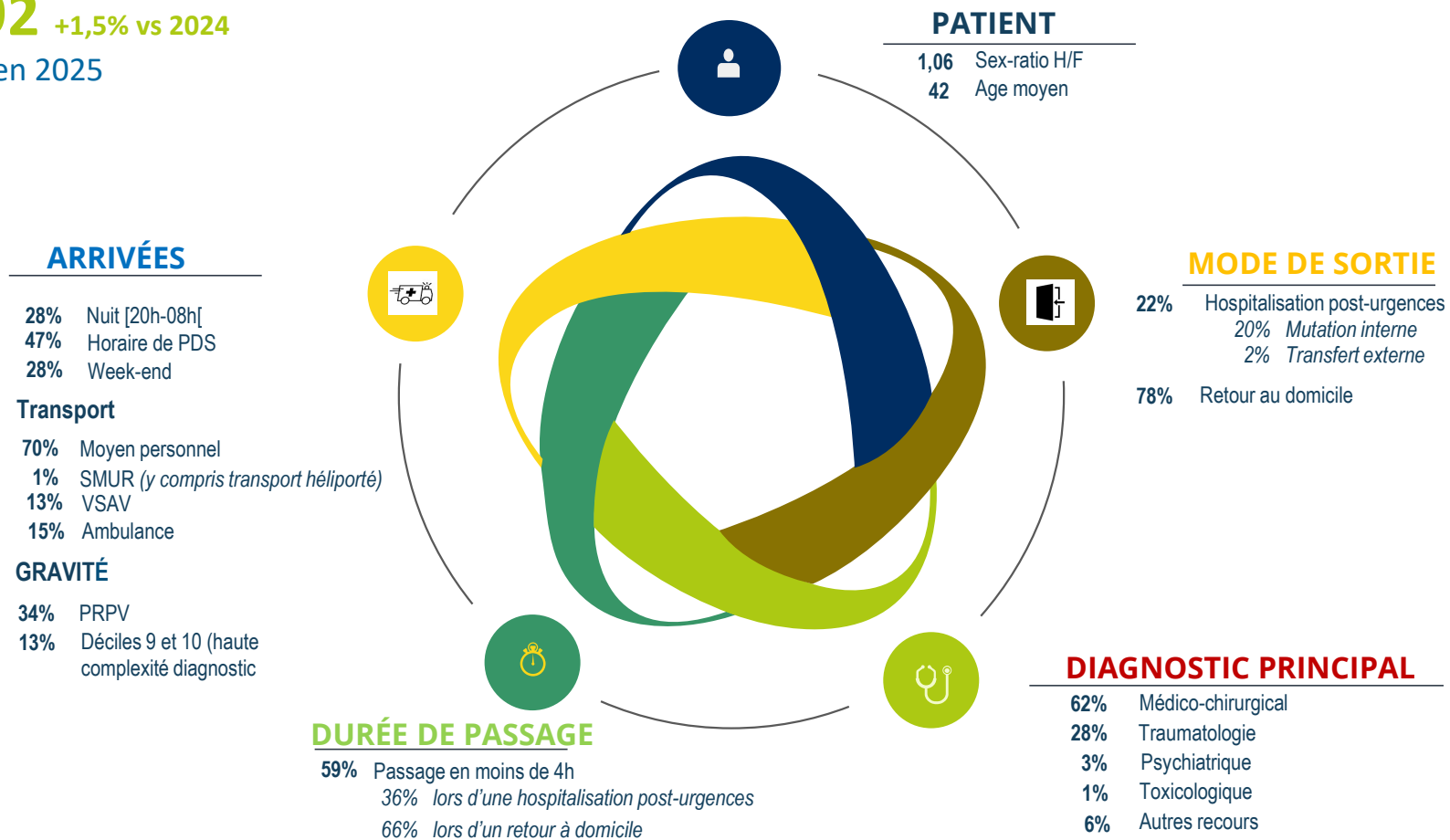
Chiffres clés des passages aux urgences et de l'activité SMUR-tab 2025



Activité Globale Régionale

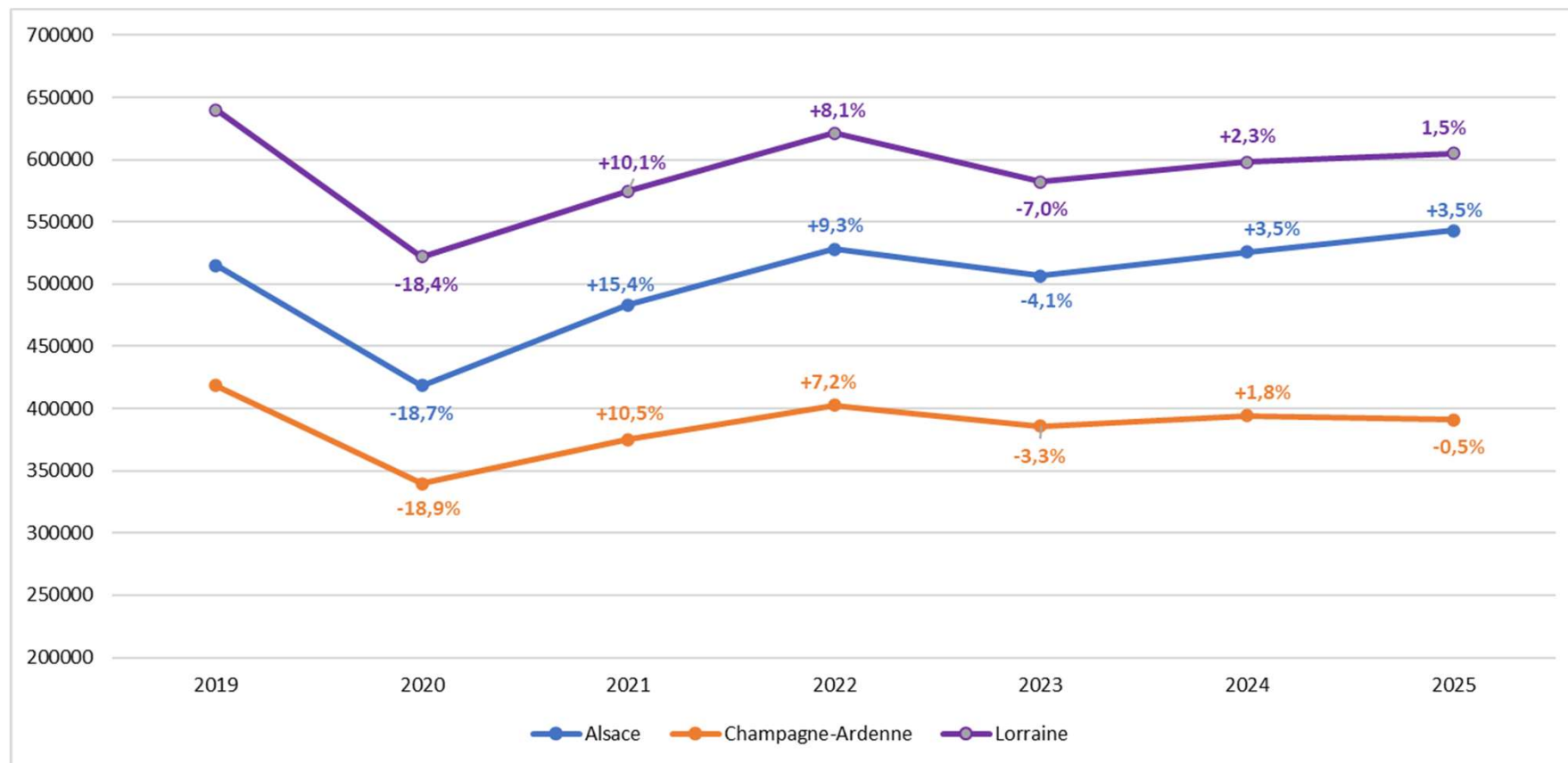
1 535 992 +1,5% vs 2024

Nombre de RPU en 2025





Evolution de l'activité par région par année





Activité Gériatrique

250 526 +5% vs 2024

Nombre de RPU en 2025

05H52

DUREE MEDIANE DE PASSAGE

ARRIVÉES

- 23% Nuit [20h-08h]
- 42% Horaire de PDS
- 26% Week-end

Transport

- 35% Moyen personnel
- 3% SMUR (y compris transport hélicoptéré)
- 22% VSAV
- 40% Ambulance

GRAVITÉ

- 12% PRPV
- 39% Déciles 9 et 10 (haute complexité diagnostic)

DURÉE DE PASSAGE

- 32% Passage en moins de 4h
- 24% lors d'une hospitalisation post-urgences
- 40% lors d'un retour à domicile

PATIENT

- 0,77 Sex-ratio H/F
- 84 Age moyen
- 16% Taux d'urgence

MODE DE SORTIE

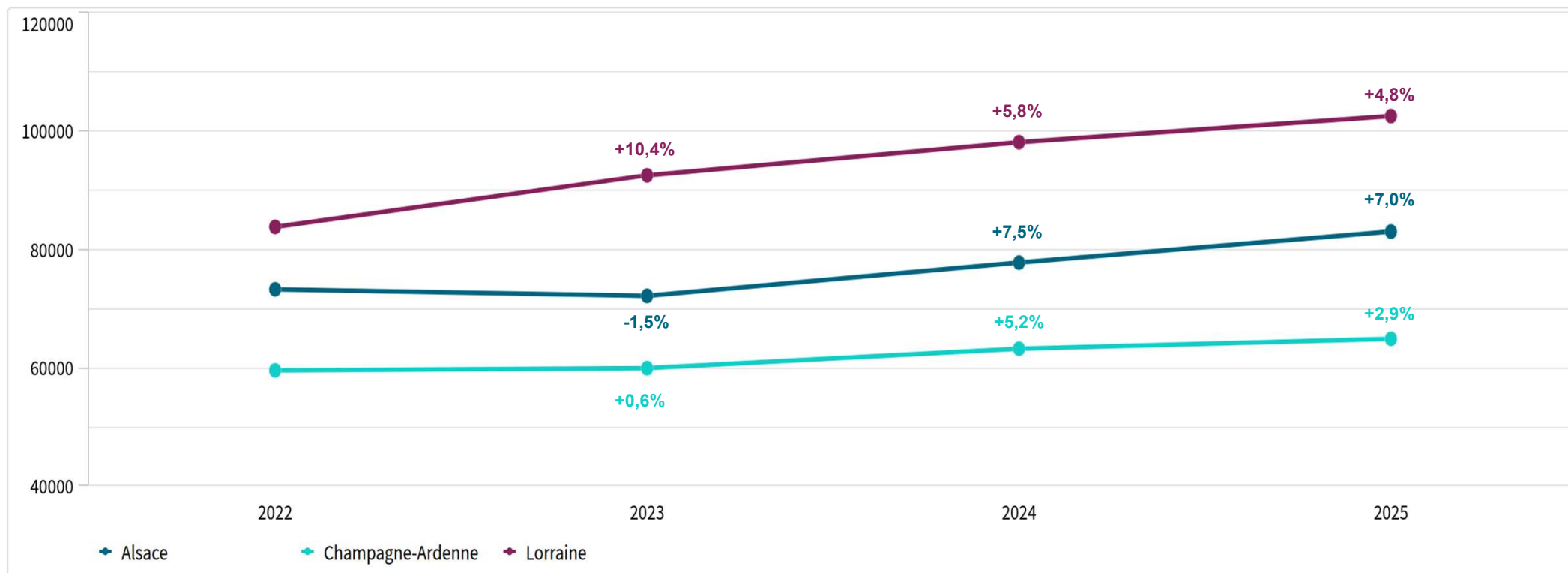
- 49% Hospitalisation post-urgences
 - 45% Mutation interne
 - 3% Transfert externe
- 51% Retour au domicile

DIAGNOSTIC PRINCIPAL

- 74% Médico-chirurgical
- 22% Traumatologie
- 3% Psychiatrique
- 0,3% Toxicologique
- 2% Autres recours



Evolution de l'activité gériatrique par territoire sur les 4 dernières années





Activité Pédiatrique

382 279 -1,8% vs 2024

Nombre de RPU en 2025

02H12

DUREE MEDIANE DE PASSAGE

ARRIVÉES

- 28% Nuit [20h-08h]
- 48% Horaire de PDS
- 28% Week-end

Transport

- 92% Moyen personnel
- 0,4% SMUR (y compris transport hélicoptéré)
- 5% VSAV
- 3% Ambulance

GRAVITÉ

- 49% PRPV
- 2% Déciles 9 et 10 (haute complexité diagnostic)

DURÉE DE PASSAGE

- 80% Passage en moins de 4h
 - 65% lors d'une hospitalisation post-urgences
 - 81% lors d'un retour à domicile

PATIENT

- 1,18 Sex-ratio H/F
- 84 Age moyen
- 25% Taux d'urgence

MODE DE SORTIE

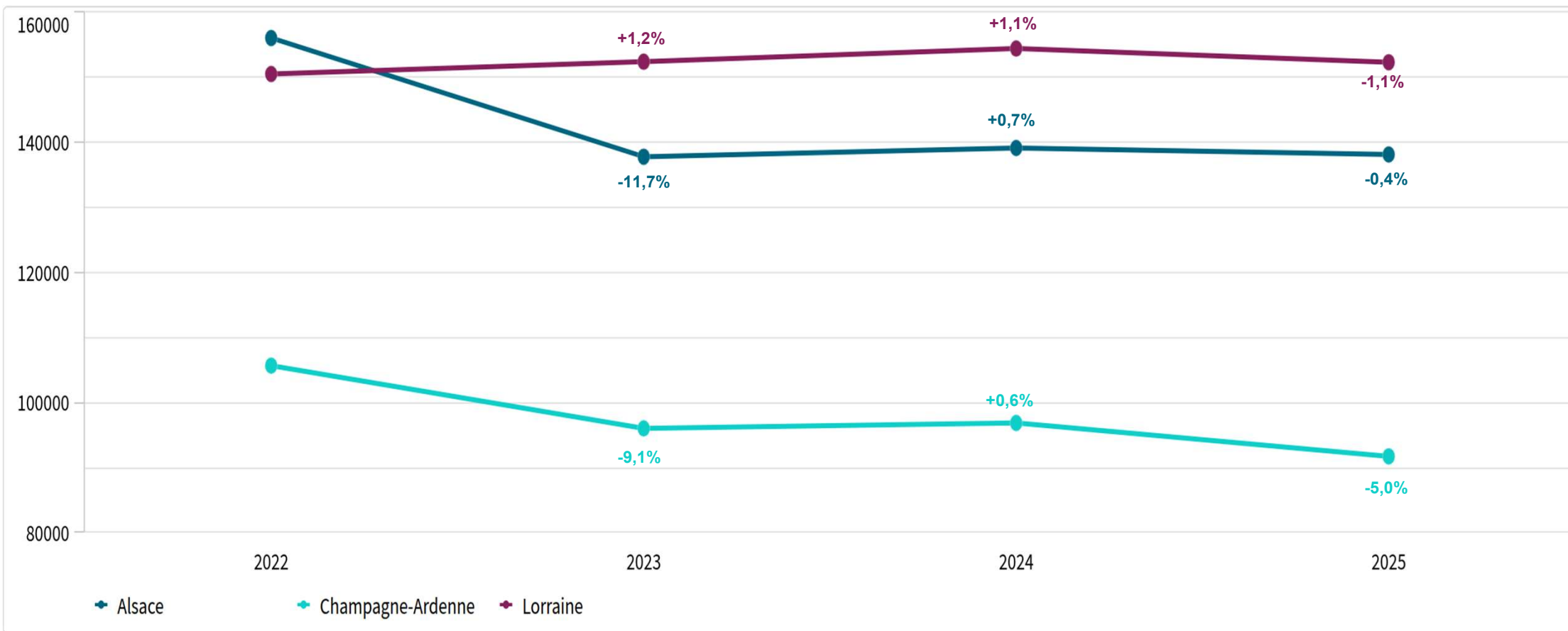
- 12% Hospitalisation post-urgences
 - 45% Mutation interne
 - 3% Transfert externe
- 88% Retour au domicile

DIAGNOSTIC PRINCIPAL

- 58% Médico-chirurgical
- 35% Traumatologie
- 3% Psychiatrie
- 1% Toxicologique
- 3% Autres recours

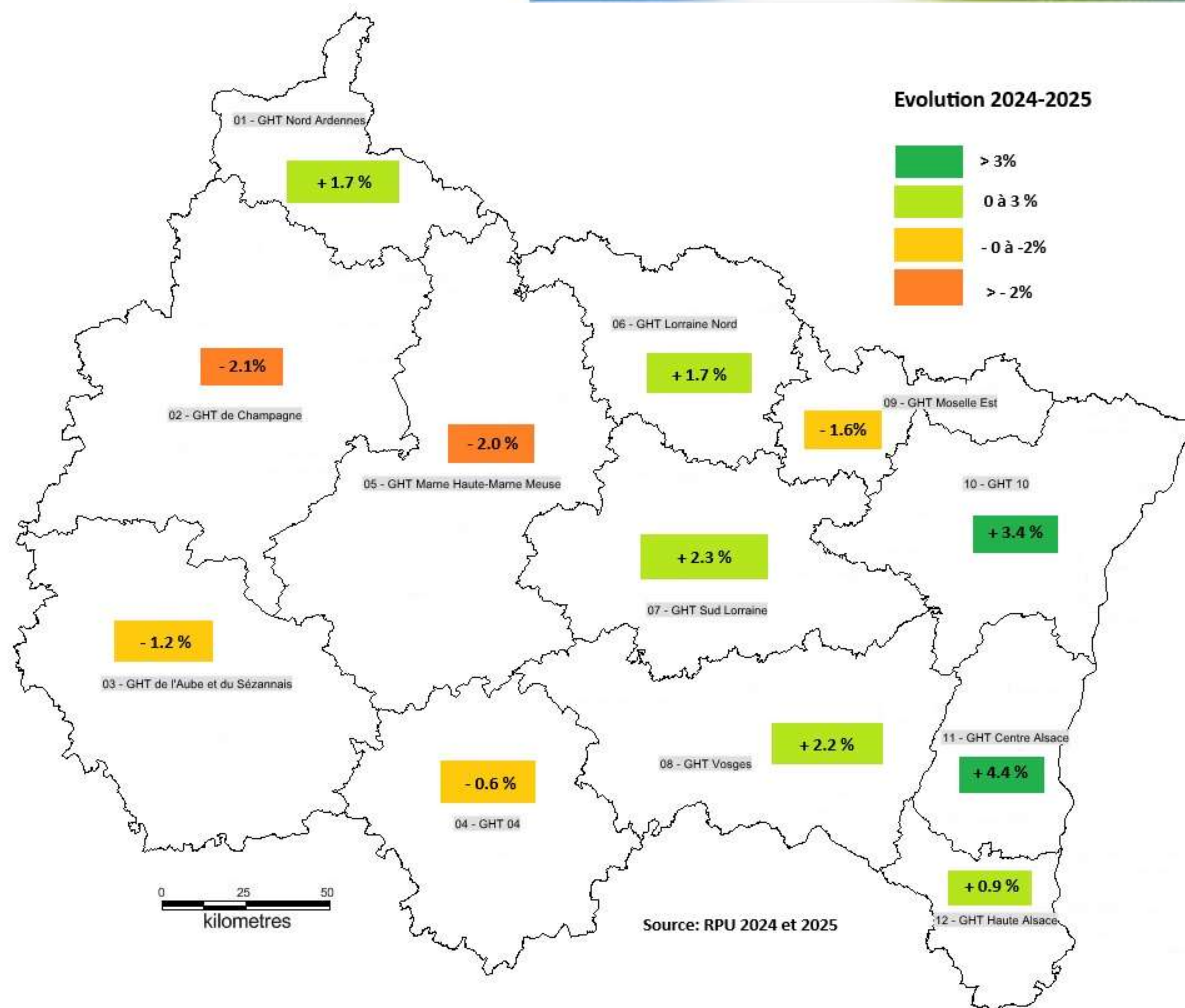


Evolution de l'activité pédiatrique par territoire sur les 4 dernières années





Evolution de l'activité par GHT





Activité Globale SMUR-tab

Durées médianes d'intervention

TOTAL GRAND EST

54 107

interventions

ø 148 interventions / jour

Primaire
1H04

TIIH
1H24

Secondaire
1H035

UMHP
0H56

PRIMAIRE

38 476

interventions

ø 105 / jour

SECONDAIRE

6 901

interventions

ø 19 / jour

TIIH

3 882

interventions

ø 11 / jour

UMHP

4 848

interventions

ø 13 / jour



Merci pour votre attention