

# Taux de recours aux urgences

La question du dénominateur ou  
Quel est le territoire d'une SU?

M Oberlin

F Gueye

C Giget



**GHR**  
Mulhouse Sud-Alsace



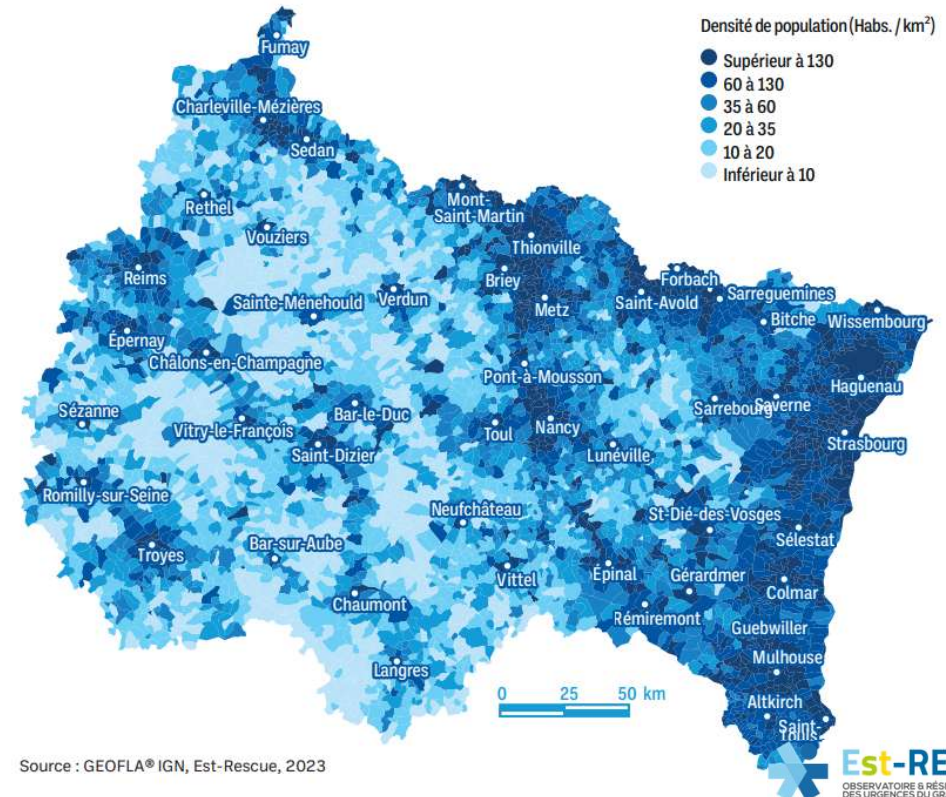
**Est-RESCUE**  
OBSERVATOIRE & RÉSEAU  
DES URGENCES DU GRAND-EST

# Contexte

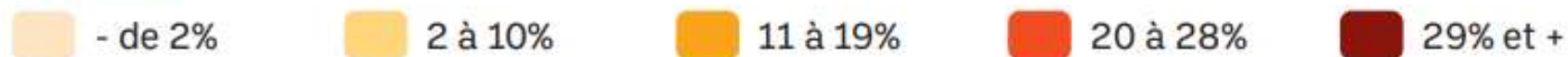
- Méthode Delphi
- 1 des 3 critères retenus



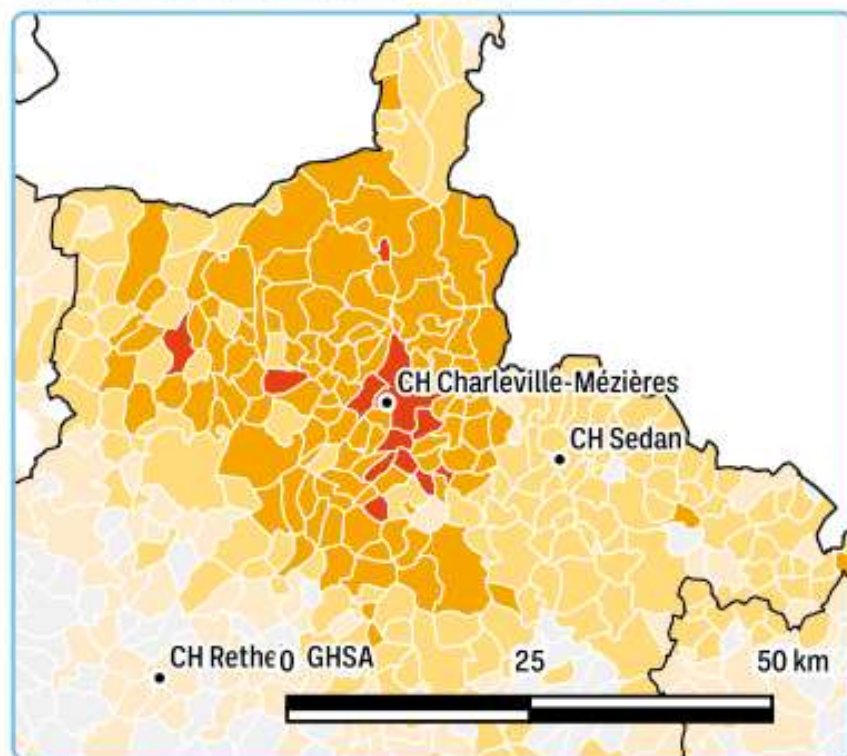
## Densité de population



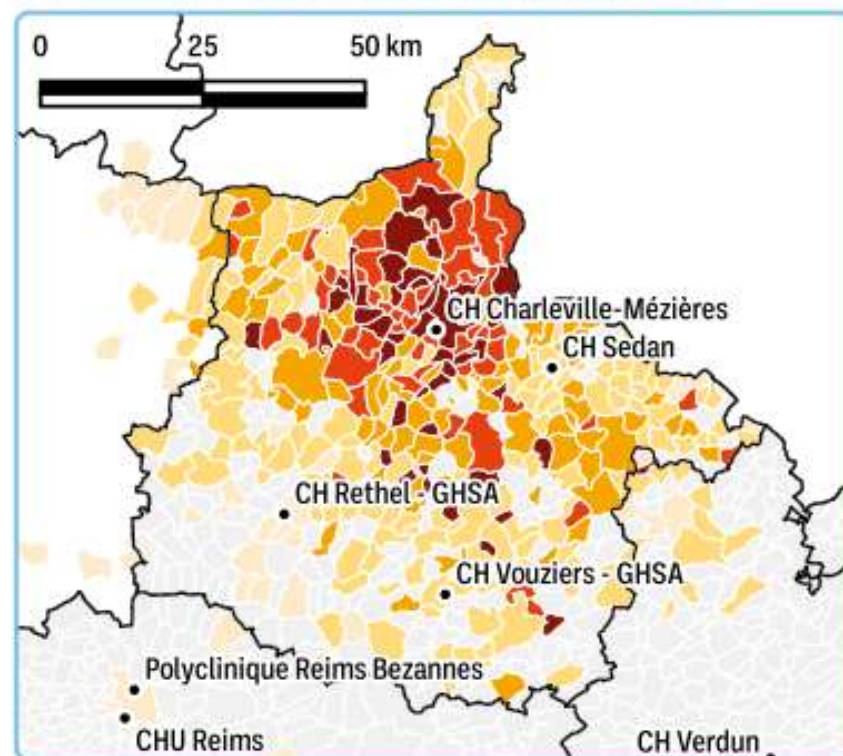
## Légende



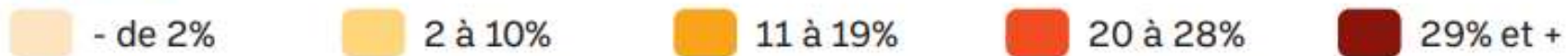
### Charleville-Mézières - Adultes (08)



### Charleville-Mézières - Pédiatrie (08)

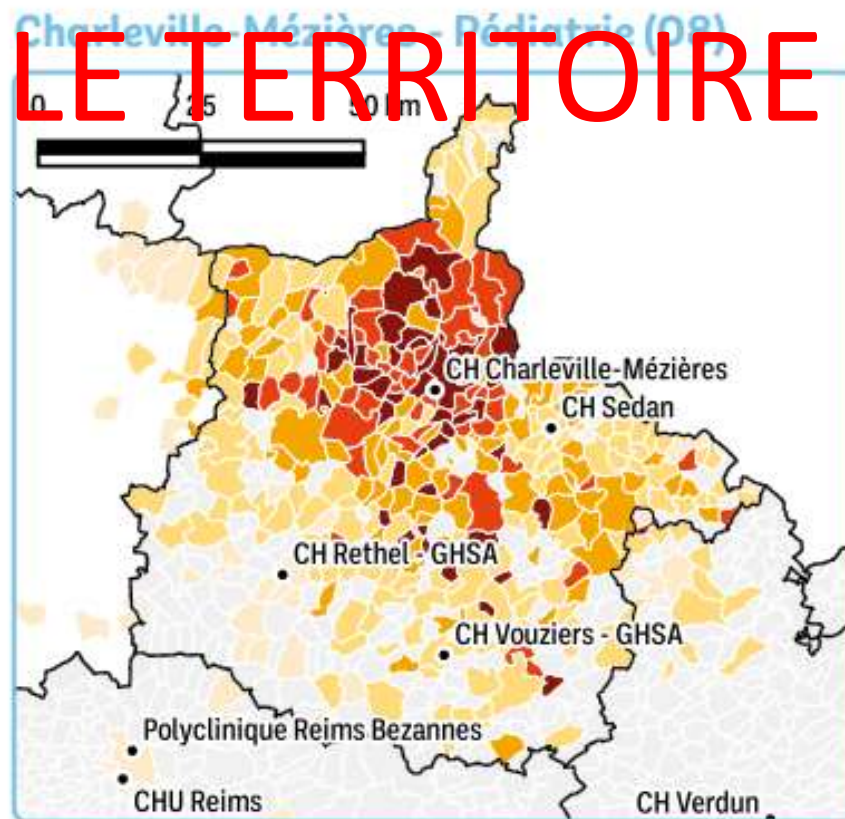
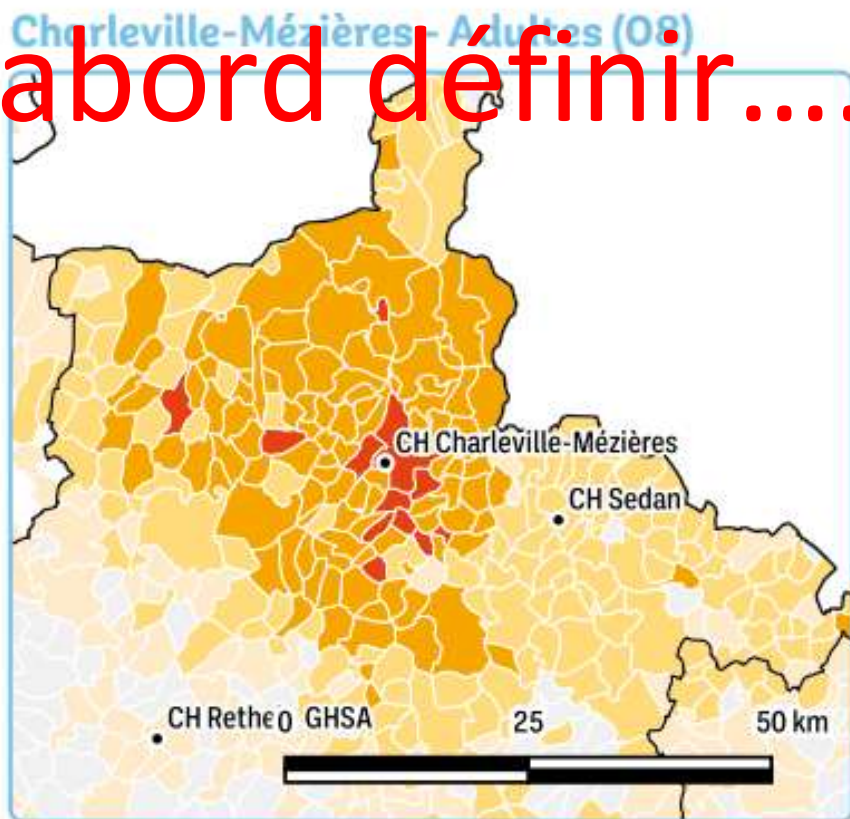


## Légende



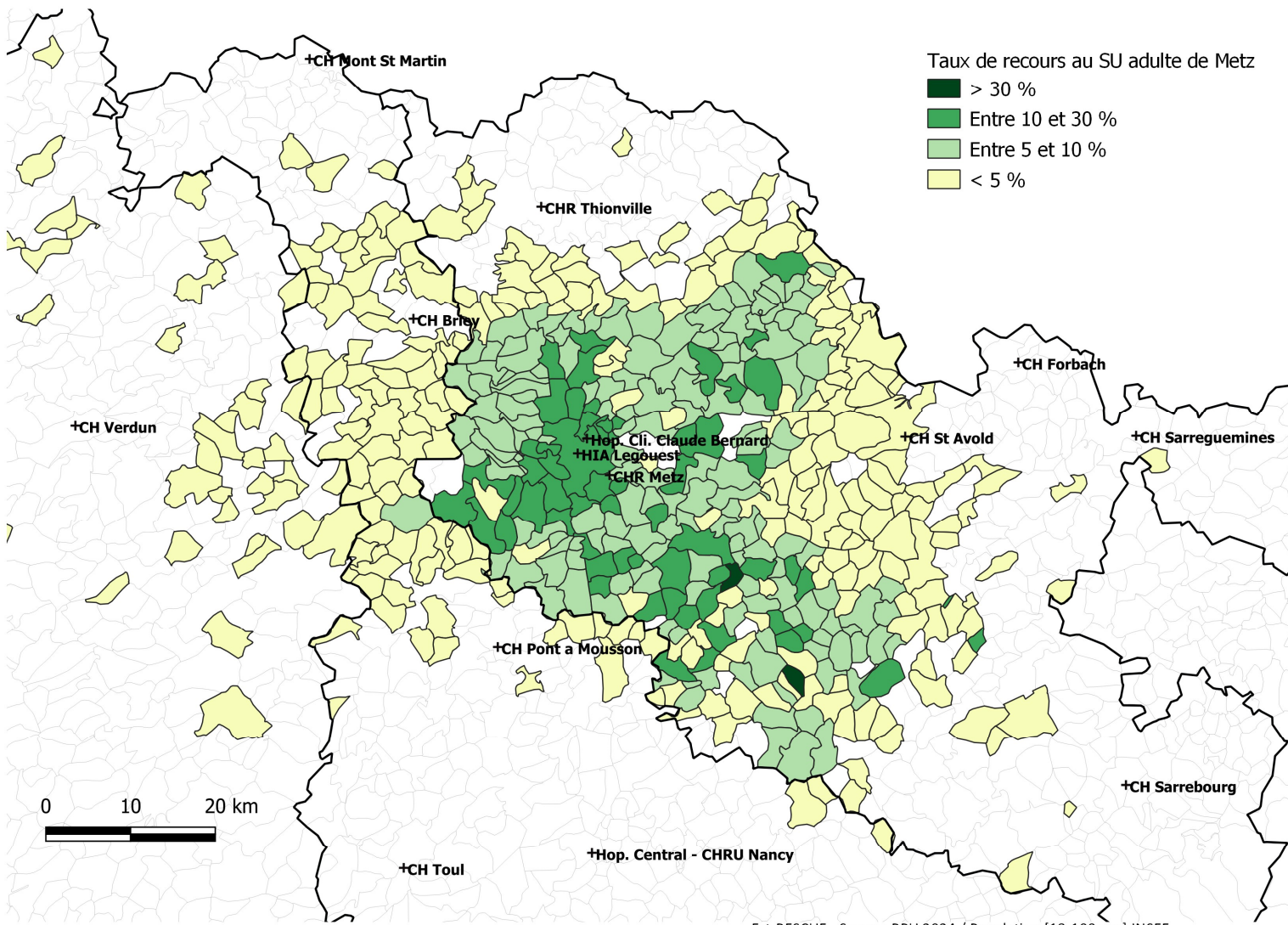
D'abord définir...

LE TERRITOIRE

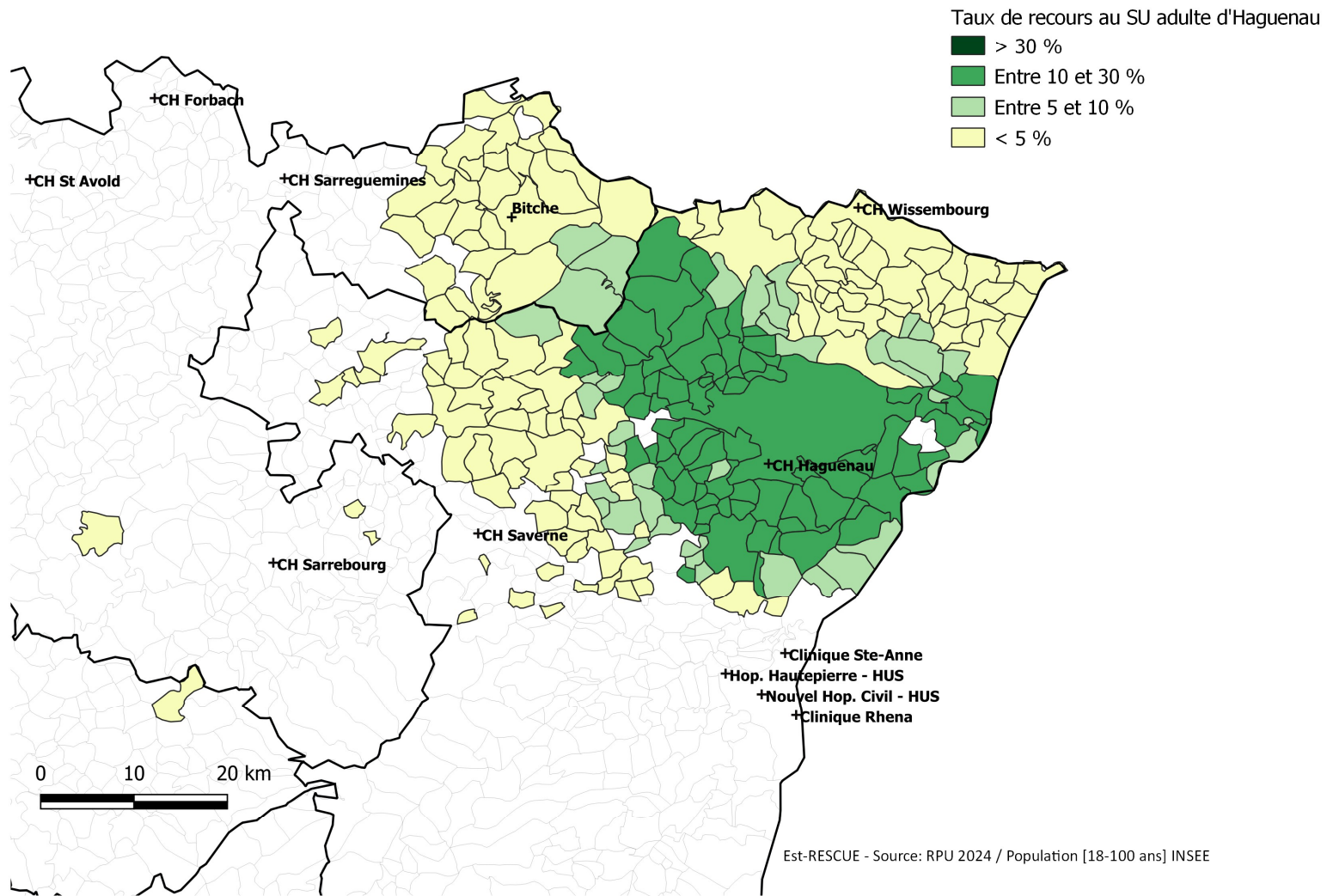


# Les définitions choisies

- *Définition du taux de recours d'une commune dans un SU* = nombre de passages annuels dans la SU d'intérêt et issus de cette commune rapporté à la population de la commune.
- *Définition du territoire d'une SU* : Il correspond aux communes d'origine des patients admis dans la SU. Il est défini par **toutes les communes dont le taux de recours est supérieur à 5%** dans la SU concernée. Une même commune peut faire partie du territoire de plusieurs SU
- *Définition du taux de recours d'une SU* : Il correspond au nombre de passages dans la SU d'intérêt et issus des communes du territoire rapporté à l'ensemble de la population du territoire.



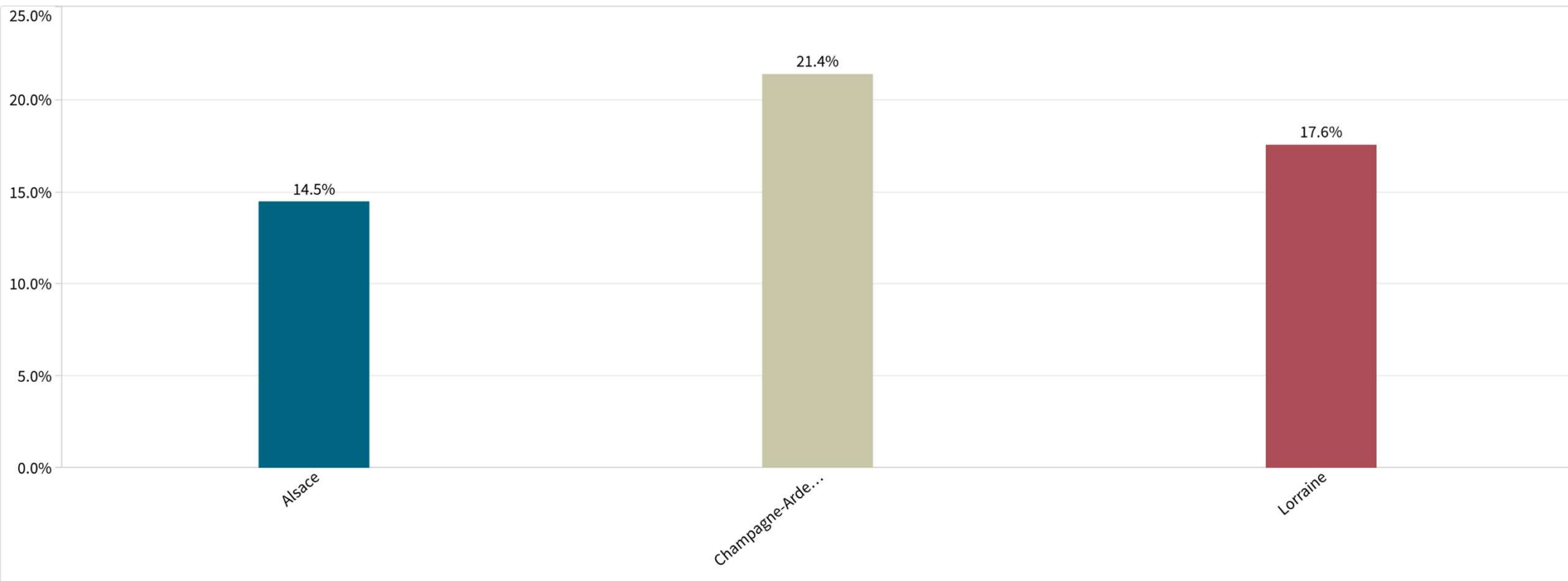
Est-RESCUE - Source: RPU 2024 / Population [18-100 ans] INSEE



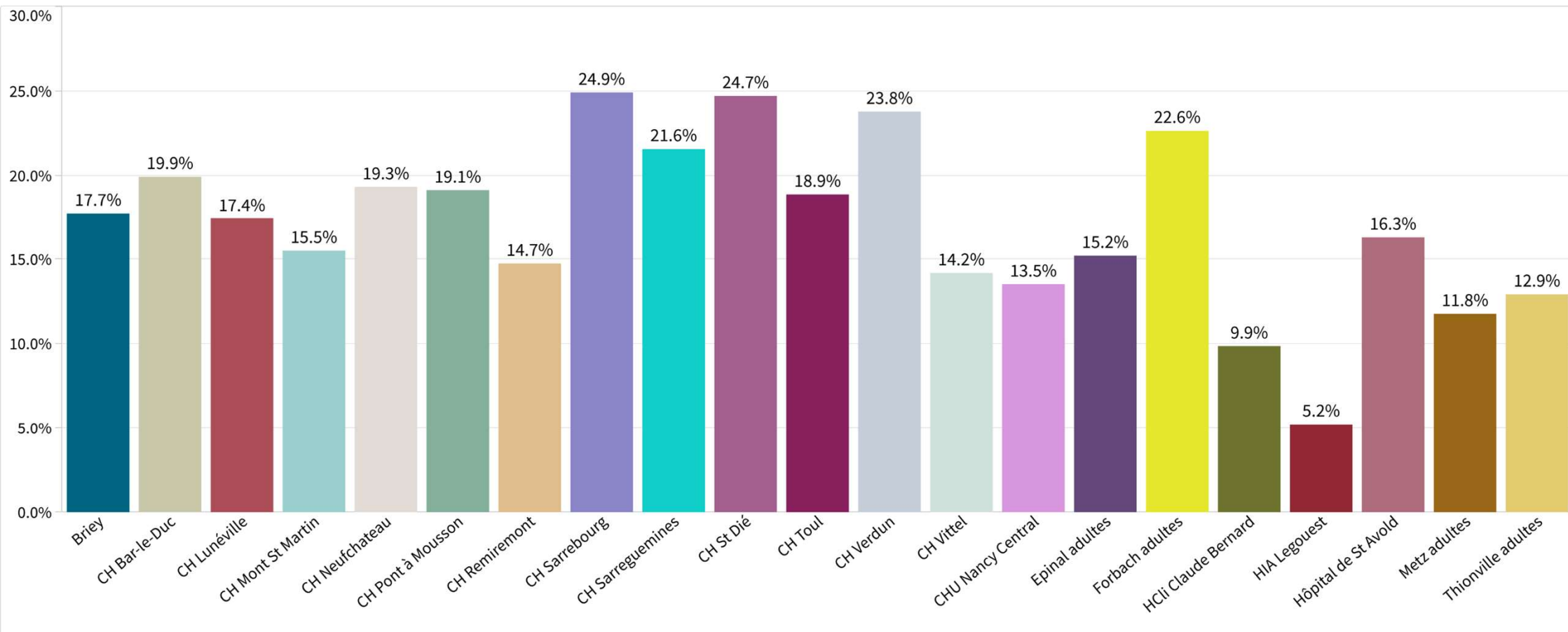
# Les définitions choisies

- *Définition du taux de recours d'une commune dans un SU* = nombre de passages annuels dans la SU d'intérêt et issus de cette commune rapporté à la population de la commune.
- *Définition du territoire d'une SU* : Il correspond aux communes d'origine des patients admis dans la SU. Il est défini par **toutes les communes dont le taux de recours est supérieur à 5%** dans la SU concernée. Une même commune peut faire partie du territoire de plusieurs SU
- *Définition du taux de recours d'une SU* : Il correspond au nombre de passages dans la SU d'intérêt et issus des communes du territoire rapporté à l'ensemble de la population du territoire.

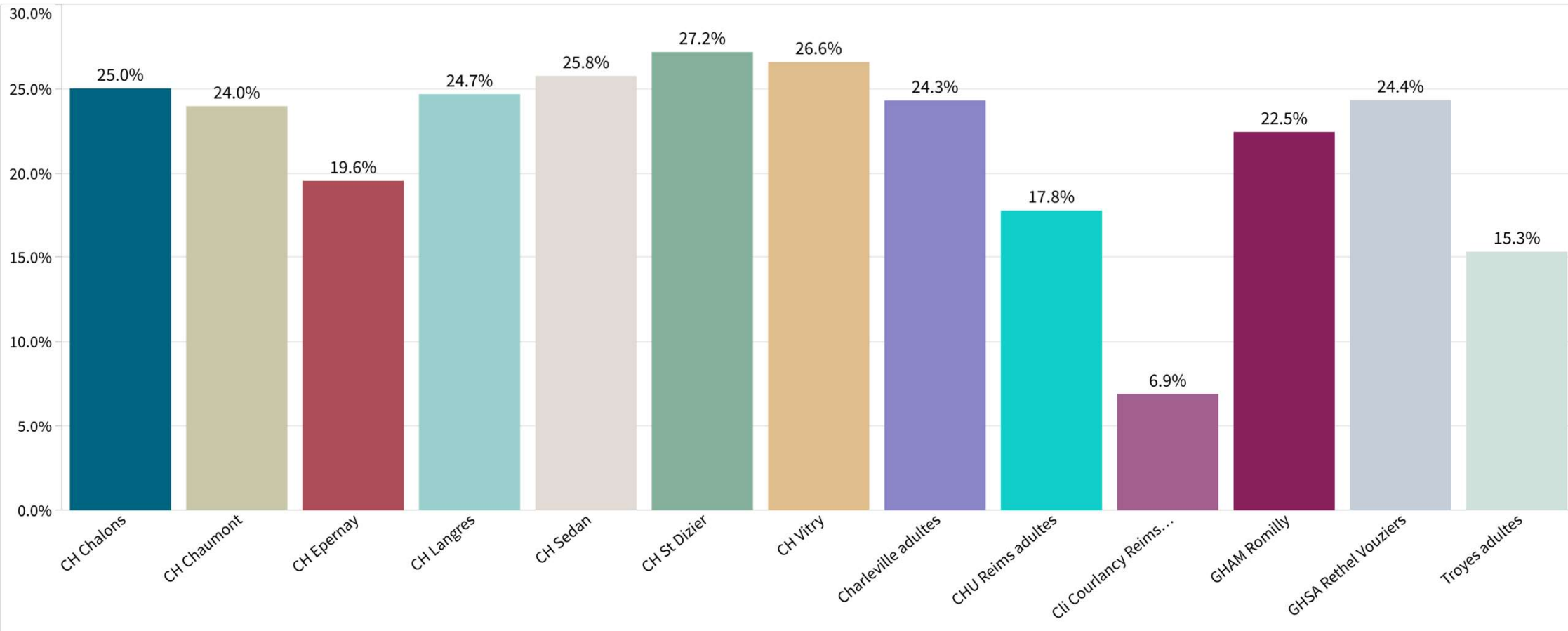
## Taux de recours par région



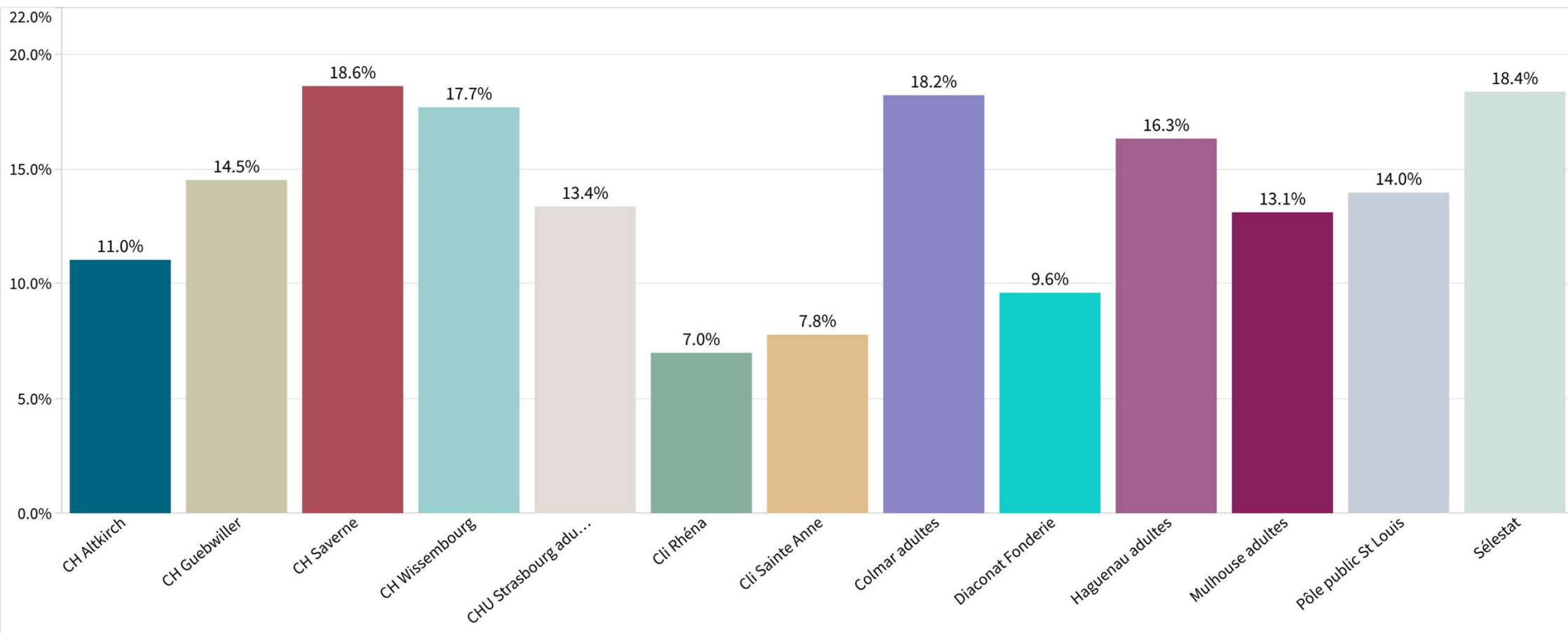
## Taux de recours par SU : Région Lorraine



## Taux de recours par SU : Région Champagne Ardennes



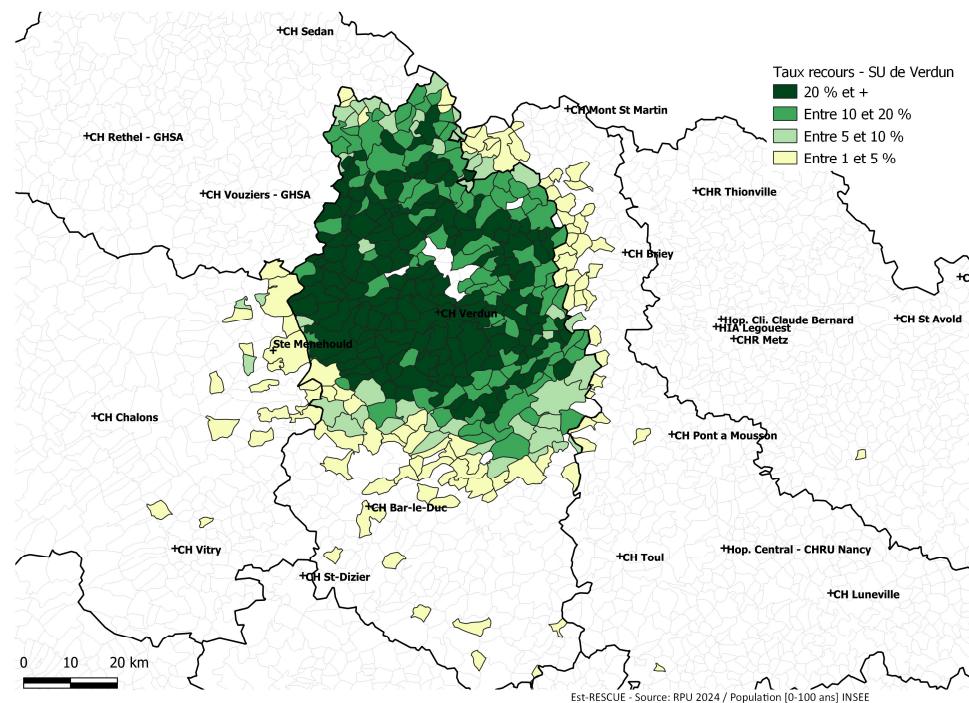
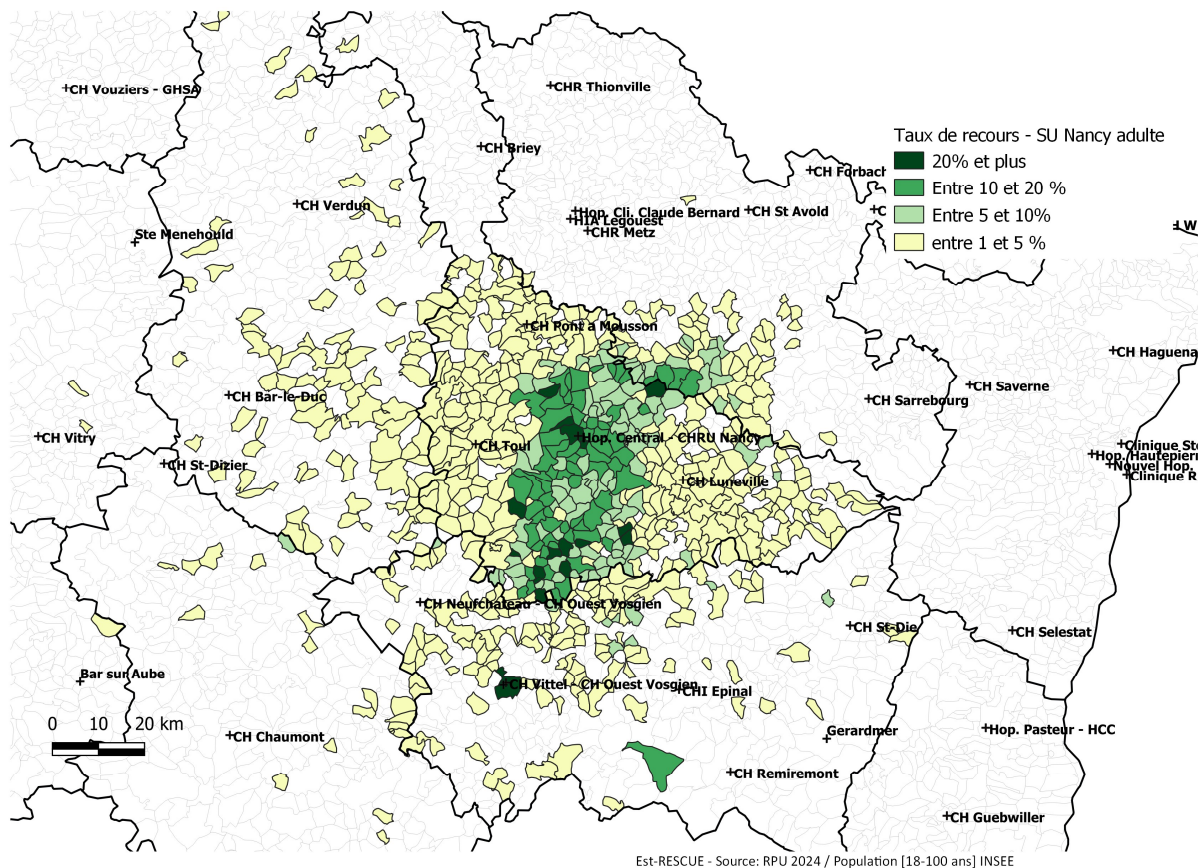
## Taux de recours par SU : Région Alsace



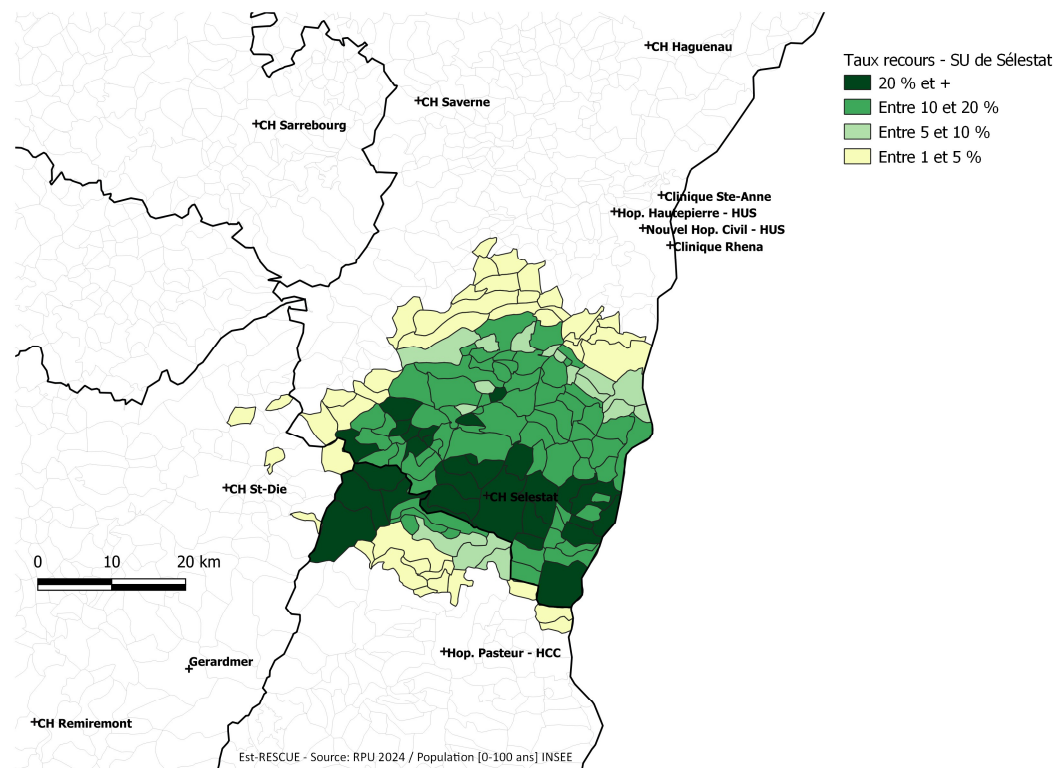
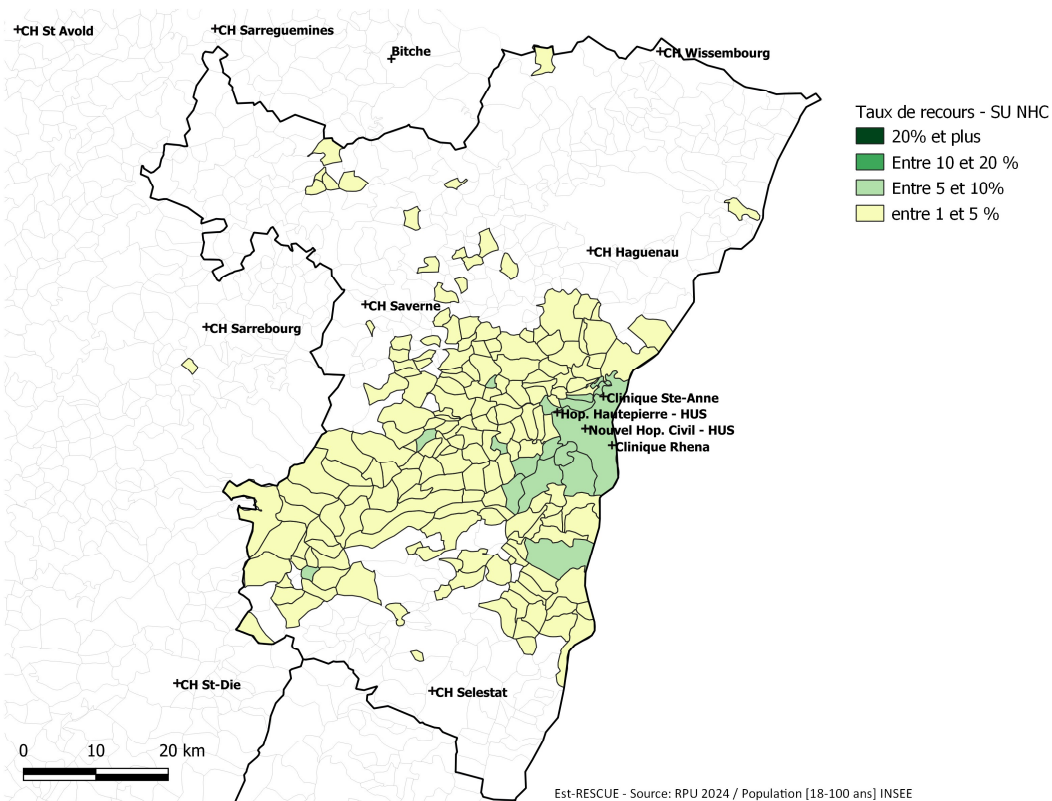
# Mais pourquoi....

- CHU : 13 à 18%
- Centres 11%-15% Metz, Thionville, Mulhouse, Troyes
- Centres à 18% : Colmar, Sélestat, Haguenau à 30-50000 passages
- Mais Forbach Sarreguemines à 22% sauf Epinal à 15 %
  
- Mais SU de Champagne Ardenne > 25%
- Mais les centres <30000 passages dispersion des taux +++

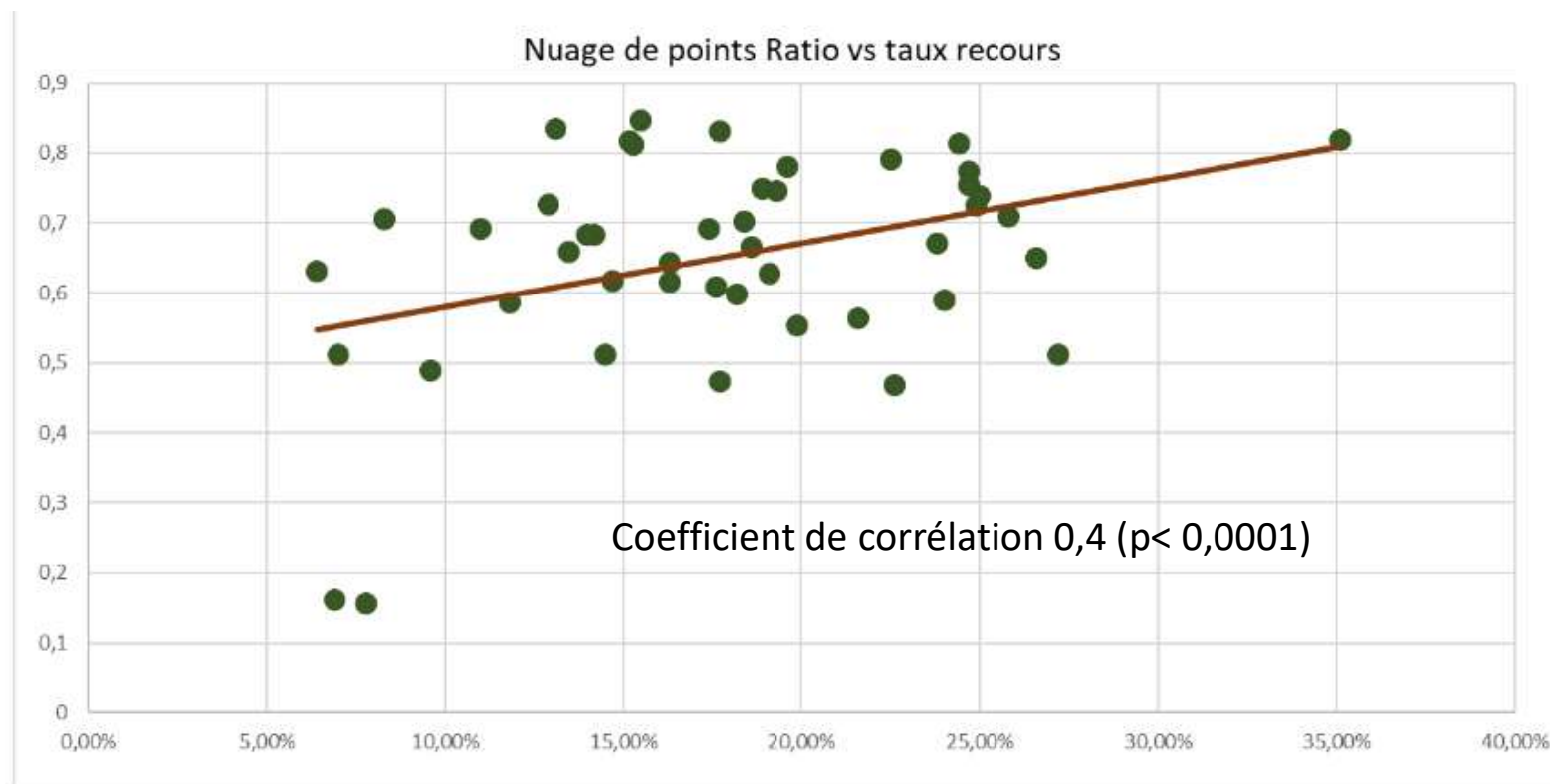
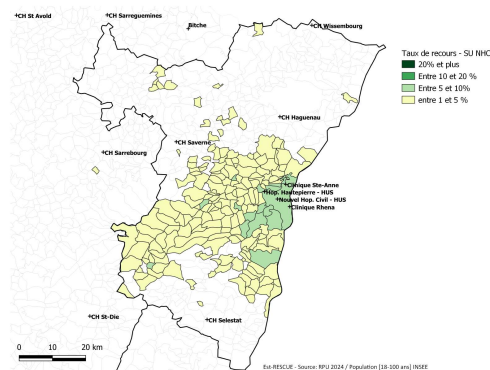
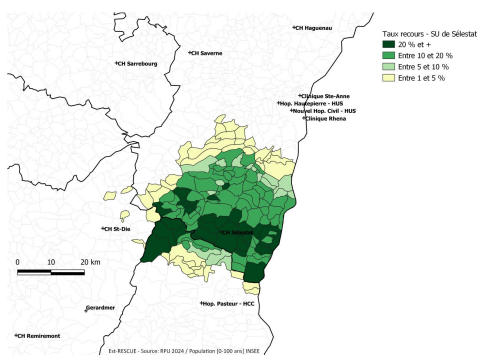
# Territoire de recours et territoire d'influence



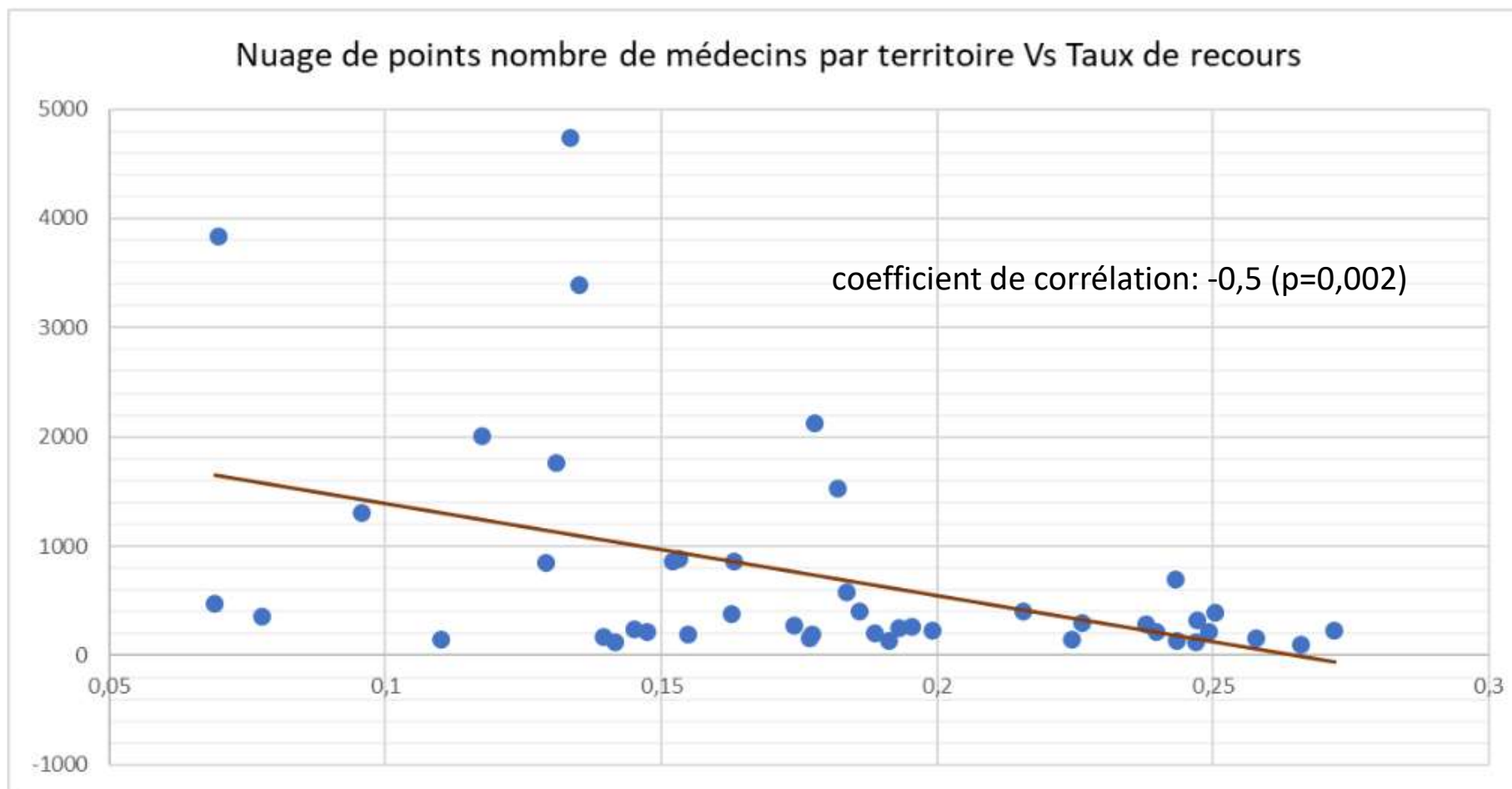
# Territoire de recours et territoire d'influence



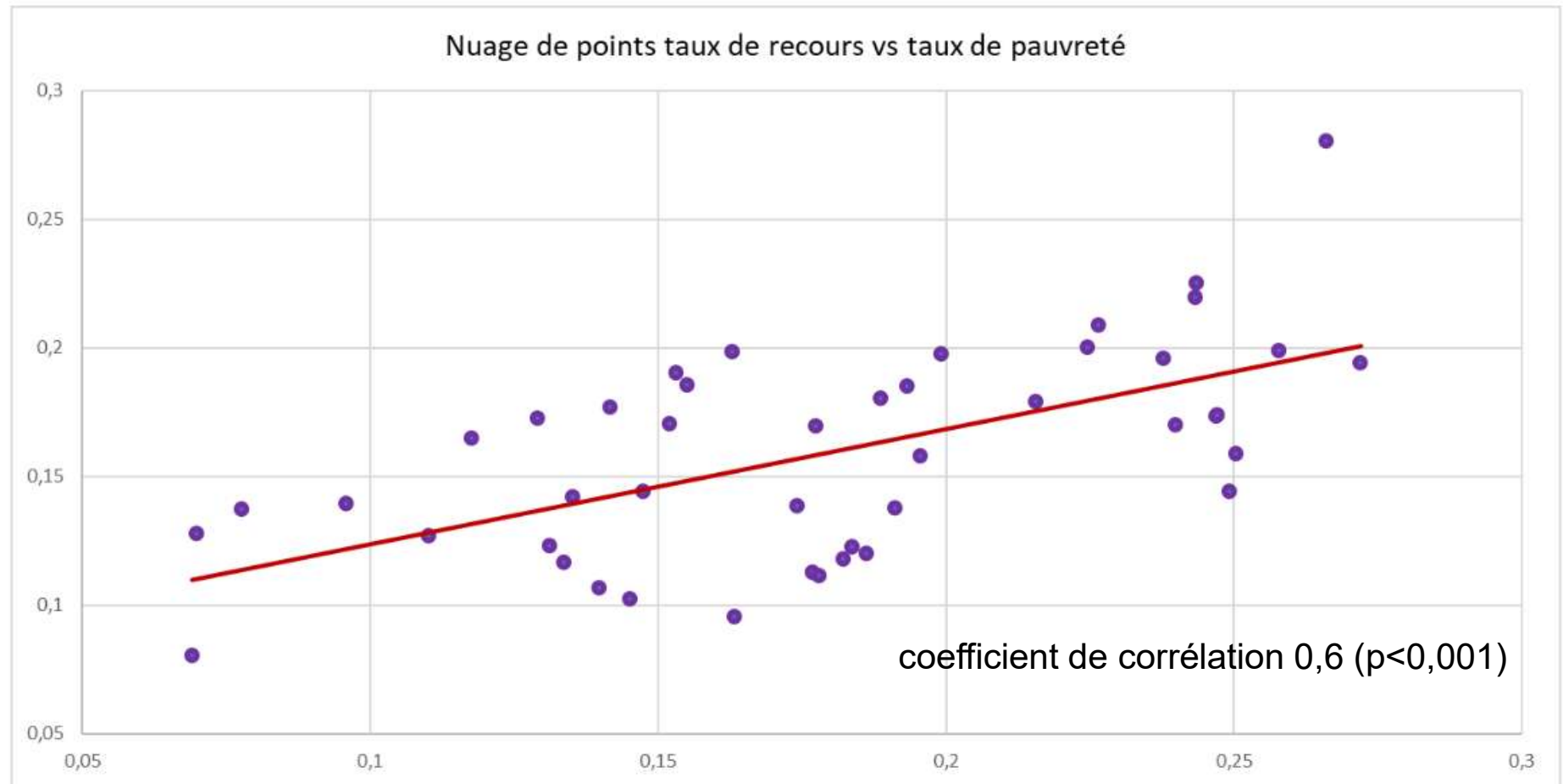
# Ratio habitants territoire recours/ territoire d'influence



# Densité médicale et taux de recours



# Taux de pauvreté et taux de recours



# En conclusion

- Que mesure le taux de recours d'une SU?
  - Un besoin?
  - Un volume d'activité?
  - Une influence territoriale?
  - Une habitude de la population?
  - Une absence de recours?
- Intérêt pour définir un territoire +++