

Filière libérale du SAS de la Marne

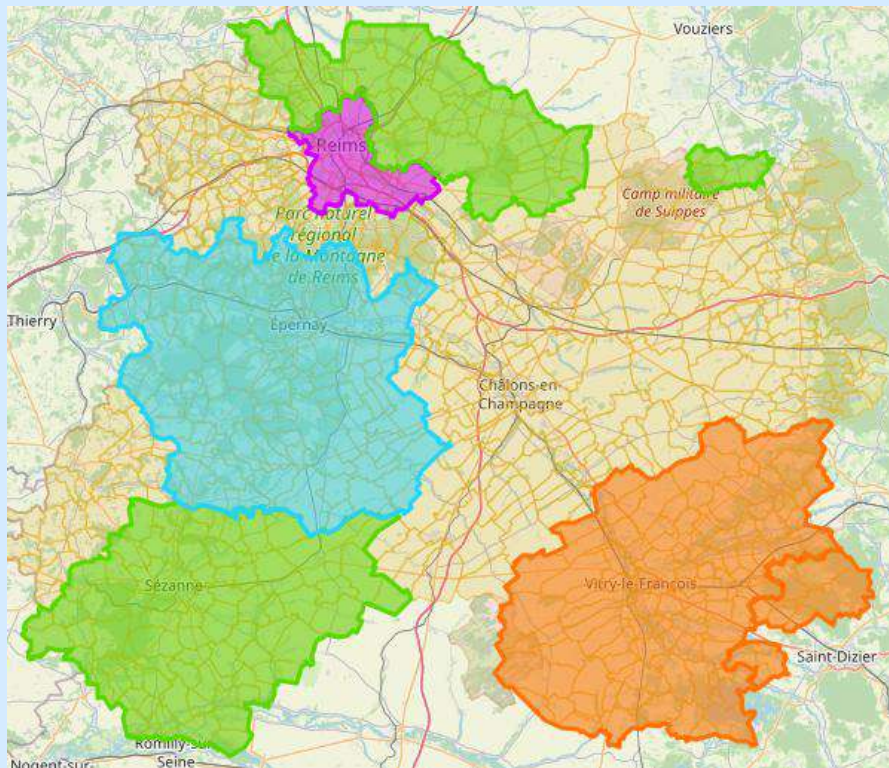
Dr Louis Schvartz • Reims



Merci



Effectifs 2024	Généralistes	Démographie	Densité pour 100 000 hab
Bas Rhin	1 156	1 168 669	99
Moselle	747	1 050 955	71
Haut Rhin	525	765 825	68
Meurthe et Moselle	612	729 358	84
Marne	467	558 743	83
Vosges	267	352 304	75
Aube	186	310 930	60
Ardennes	192	263 194	73
Meuse	128	177 024	72
Haute Marne	99	167 047	60



CPTS de Saint Dizier, Der et
Blaise (côté Marne – 51)

CPTS du Pays d'Epernay Terres
de Champagne

CPTS du Pays Vitryat

CPTS du Vouzinois (côté 51)

CPTS Reims Métropole

CPTS Sud Marne

CPTS Val de Suippes

SOS MÉDECINS

CMSIREIMS



CHU DE REIMS

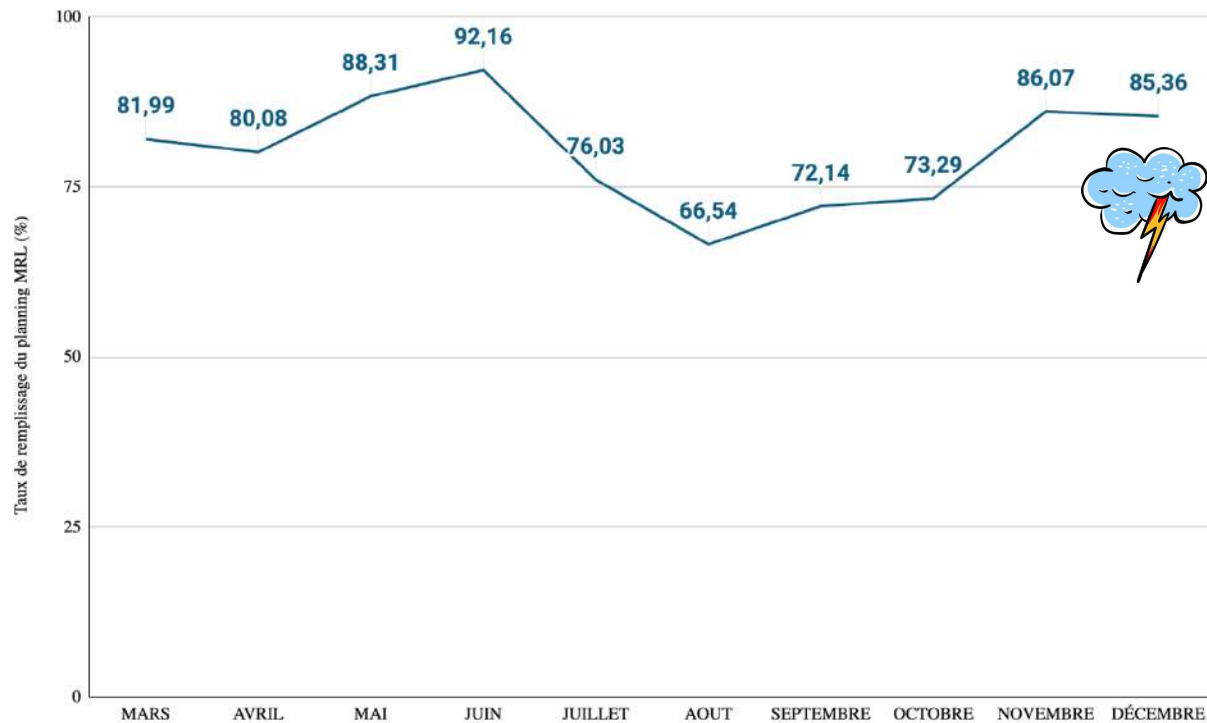
Exos



3CX



- Une directrice opérationnelle : Me Aurore Marot
- 5 OSNP : Cindy, Hélène, Marie, Océane, Kelly
- Temps de travail annualisé
- Surplus d'heures utilisé pour le déploiement du dispositif et travaux de recherche
- Groupement employeur pour la gestion RH
- Travail déporté ?





TROUVEZ DES REGULATEURS :

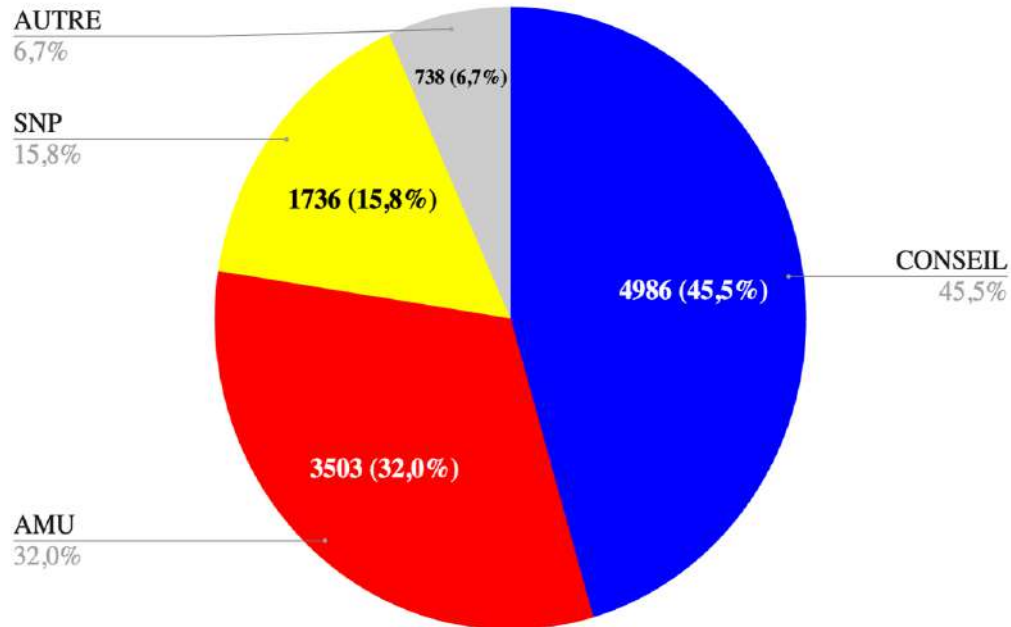
- 6 urgentistes de Bezannes
- 3 retraités
- 3 médecins à exercices particuliers



	DRM	DRM AMU	% AMU	DRM Libéral	% Libéral	Dossiers EntrActe	% EntrActe
Mars	9 959	5 762	58%	4 197	42%	1 041	10%
Avril	9 424	5 352	57%	2 702	29%	1 065	11%
Mai	9789	5 317	54%	4 472	46%	1 239	13%
Juin	10 264	5 702	56%	4 562	44%	1 342	13%
Juillet	10 280	5 637	55%	4 643	45%	1 250	12%
Août	9 296	5 138	55%	4 158	45%	867	9%
Septembre	9 214	5 507	60%	3 707	40%	888	10%

Du 8 au 14 janvier 2026 :

25%



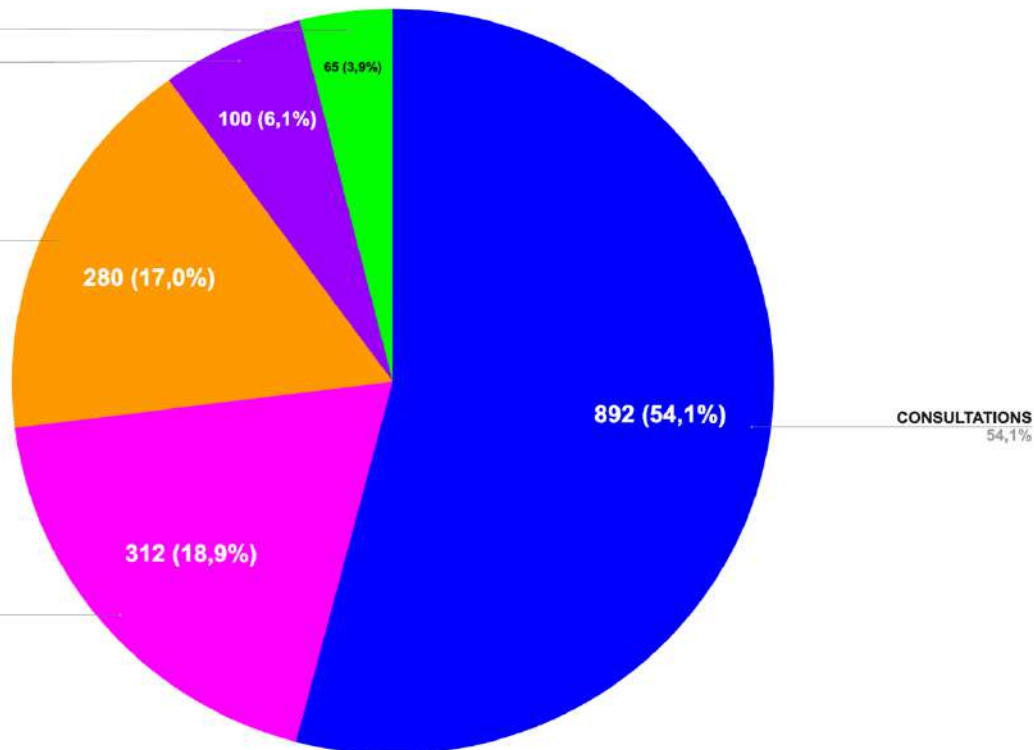
- Problématique du transport
- Connection avec les SAU



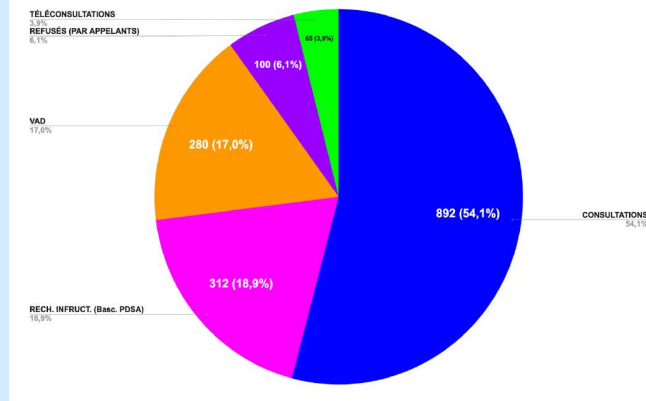
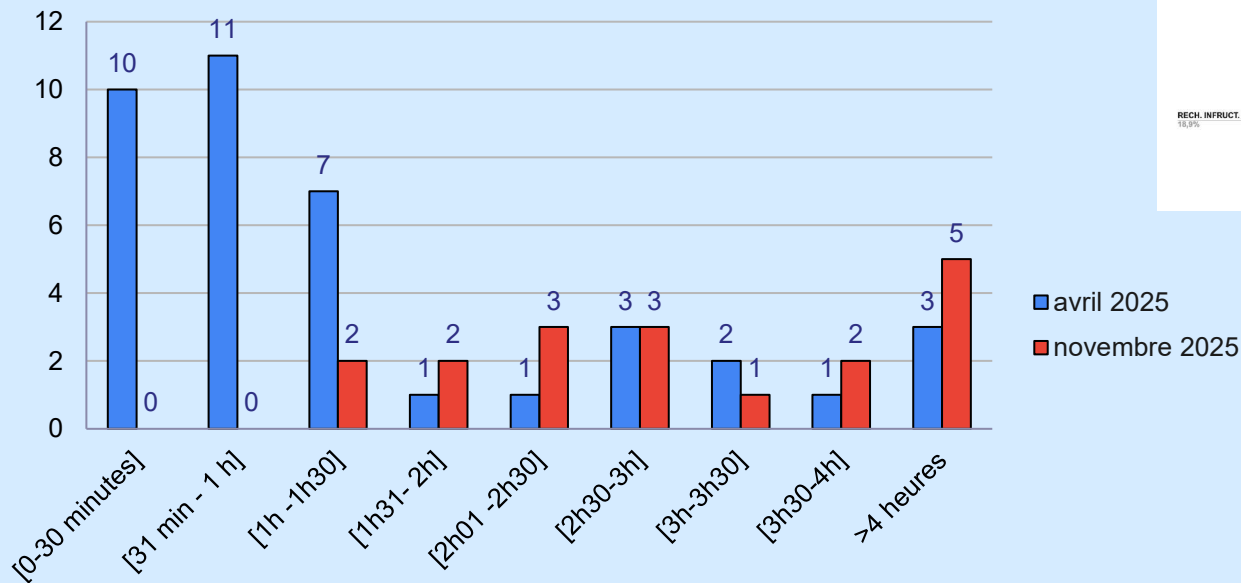
TÉLÉCONSULTATIONS
3,9%
REFUSÉS (PAR APPELANTS)
6,1%

VAD
17,0%

RECH. INFRUCT. (Basc. PDSA)
18,9%

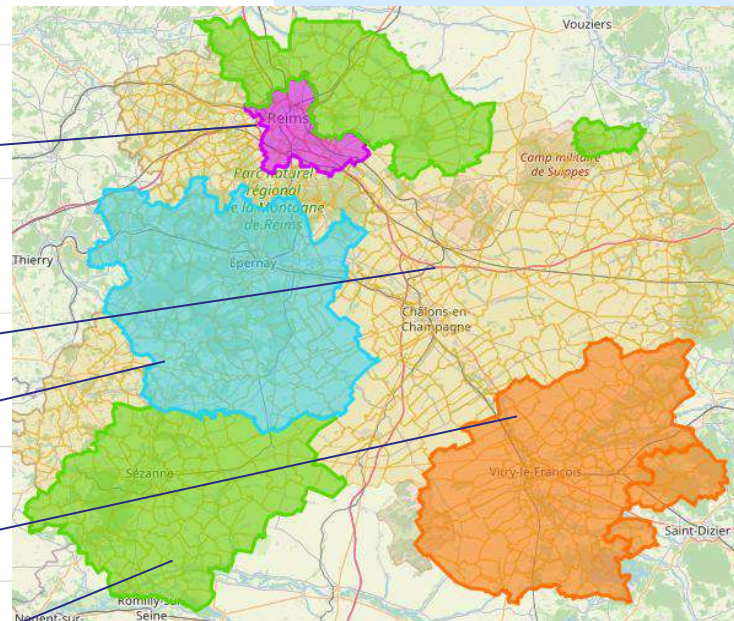
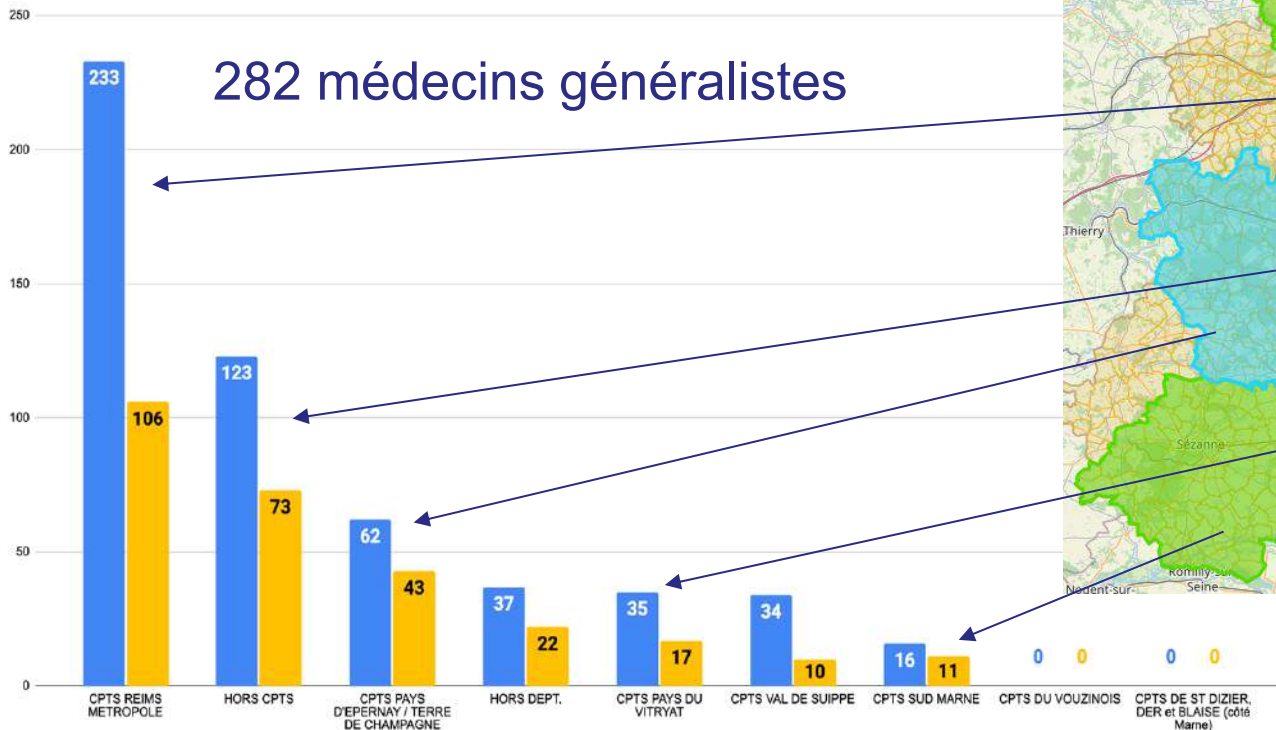


Analyse de la temporalité des SNP basculés vers la PDSA: avril 2025 vs novembre 2025



PARTICIPATION DES MEDECINS EFFECTEURS À LA PRISE EN CHARGE DES SOINS NON PROGRAMMÉS (depuis mars 2025)

■ NOMBRE DE MEDECINS GENERALISTES EFFECTEURS ■ NOMBRE DE MG EFFECTEURS AYANT ACCEPTÉ AU MOINS 1 SNP







**UNIVERSITÉ
DE REIMS
CHAMPAGNE-ARDENNE**

- Etude du parcours d'un patient ayant reçu un conseil (non SNP, non SAU) et facteurs associés à l'observance de ce conseil.
- Facteurs associés aux appels multiples.
- Description de l'activité du SAS sur une année.



Interopérabilité Exos Entr'actes

Accès aux VSL par la filière libérale de SAS

Recrutement des régulateurs



IA : Transcription automatique

Filière psychiatrique et DAC

Envoi des DRM vers les médecins traitants

Recherche universitaire

Merci

